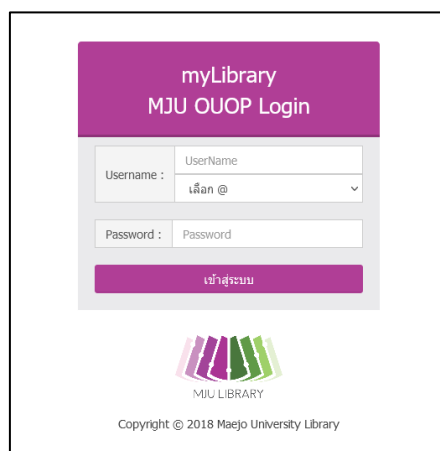
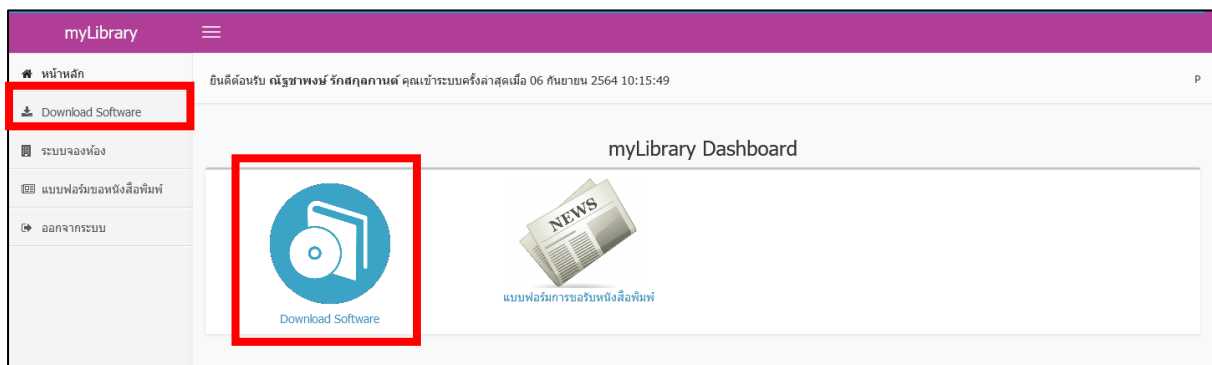


คู่มือการติดตั้งโปรแกรม SPSS

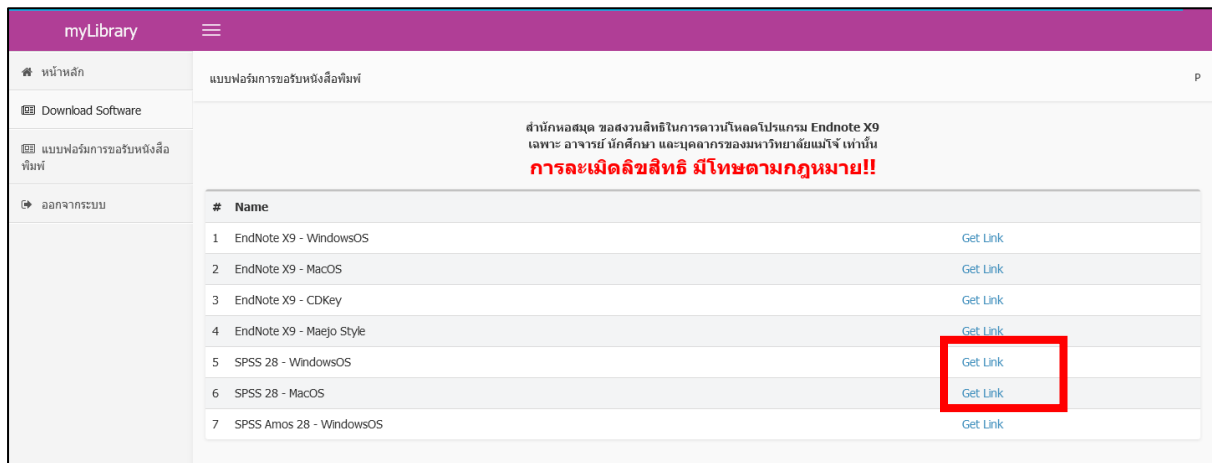
1. เข้าเว็บไซต์ myLibrary ของสำนักหอสมุด ที่ URL: <https://library.mju.ac.th/mylibrary/index.php> เพื่อดาวน์โหลดติดตั้งระบบ จากนั้นให้กรอกชื่อผู้ใช้งานและรหัสผ่าน (ใช้ข้อมูลเดียวกันกับการเข้าอินเทอร์เน็ตภายในมหาวิทยาลัย)



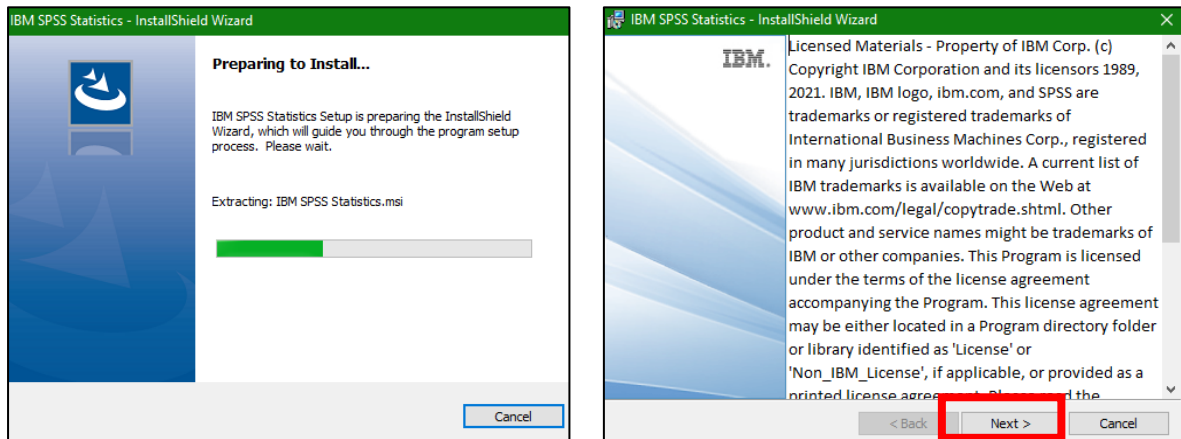
2. เลือกเมนู / ไอคอน Download Software



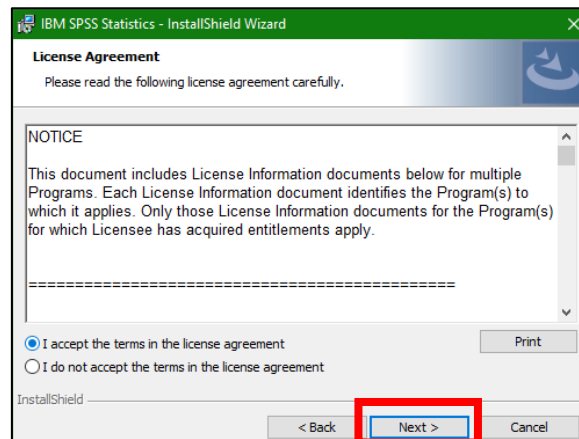
3. คลิก Get Link ของรายการ SPSS 28 ที่ต้องการ ซึ่งสามารถโหลดได้ทั้งบนระบบปฏิบัติการ Windows OS และ Mac OS



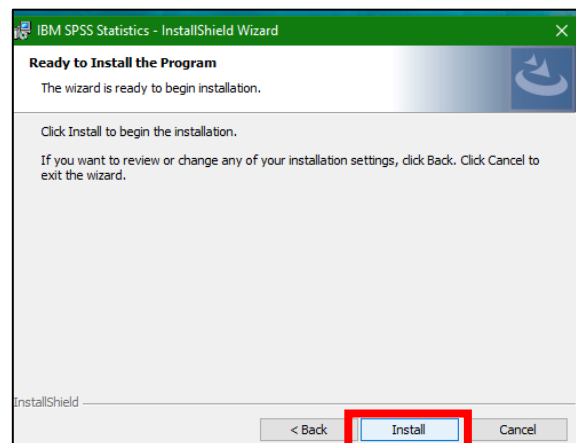
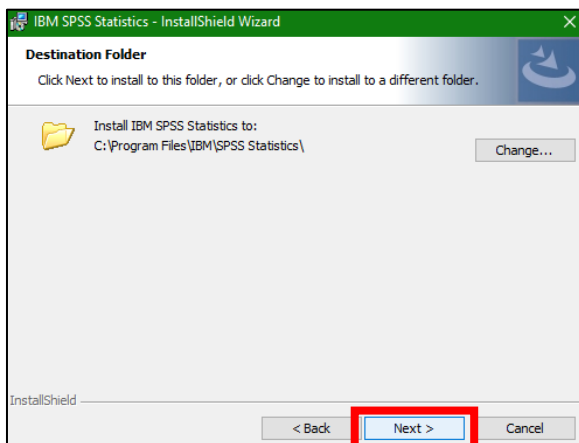
4. เปิดตัวติดตั้ง หลังจากการดาวน์โหลด และกด Next >



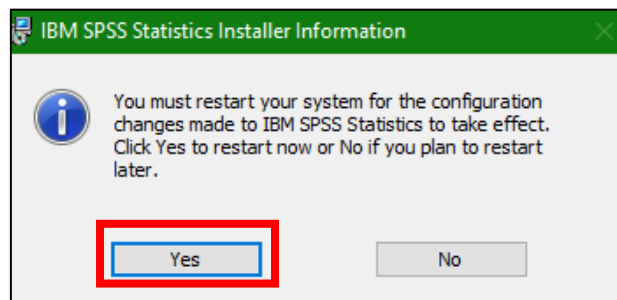
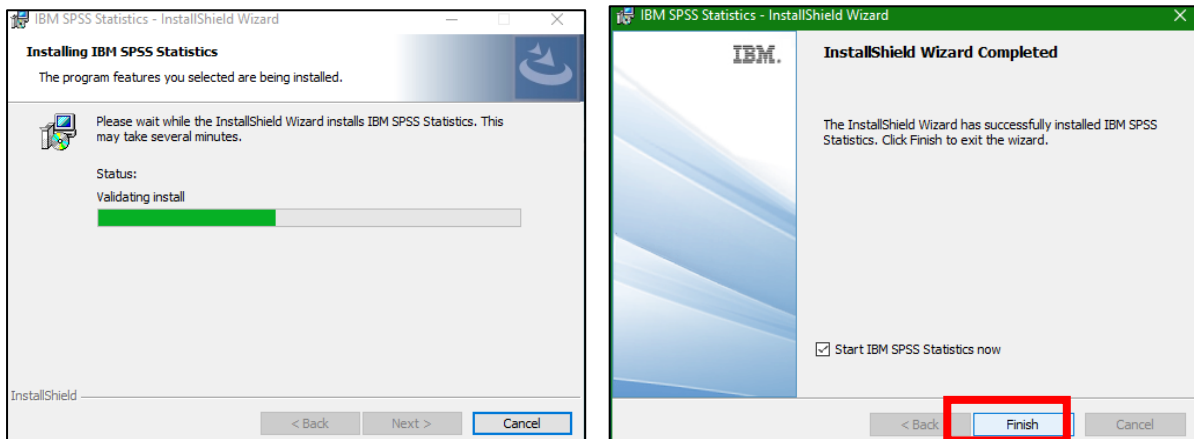
5. คลิกยอมรับเงื่อนไขการใช้งาน โดยกดที่ I accept the terms in the license agreement และกด Next >



6. การติดตั้งจะให้ระบุตำแหน่งที่ต้องการติดตั้ง ซึ่งหากไม่ต้องการเปลี่ยนแปลง ให้กด Next > และกด Install



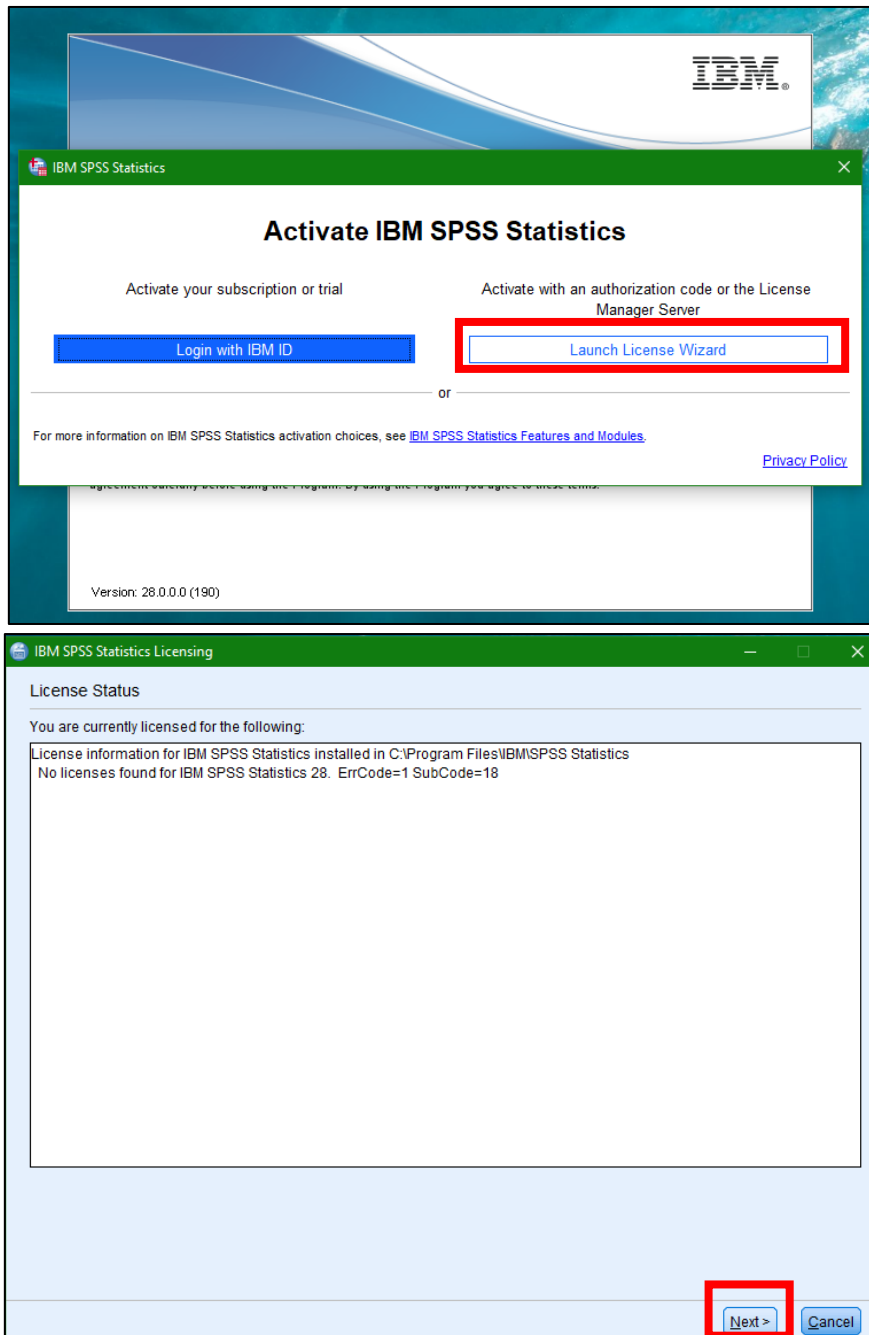
7. เมื่อโปรแกรมติดตั้งจนแล้วเสร็จ และกด Finish เพื่อปิดการติดตั้ง (บางครั้งการติดตั้งจะสอบถามถึงการ Restart คอมพิวเตอร์เพื่อความสมบูรณ์ในการลงโปรแกรม ให้เลือก Yes)



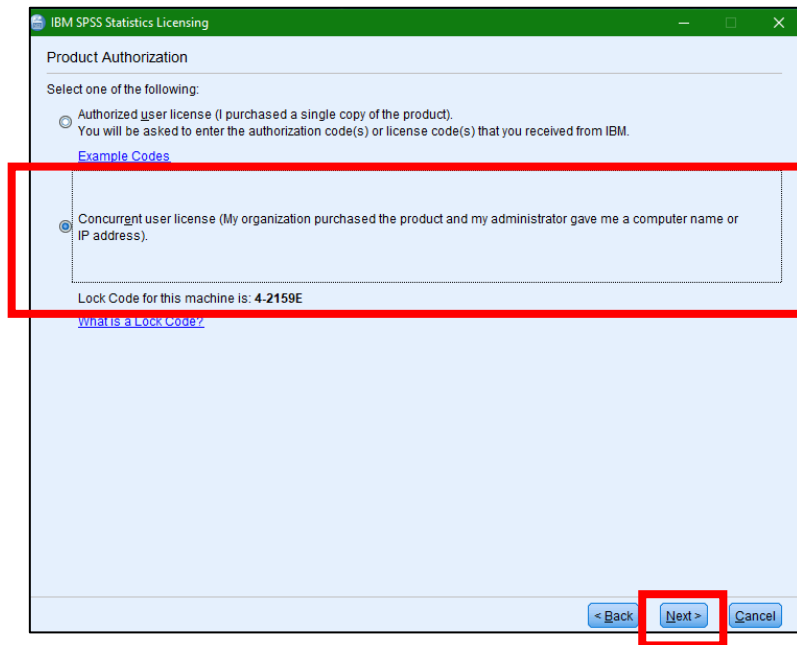
8. เปิดโปรแกรม IBM SPSS Statistics บนหน้า Desktop



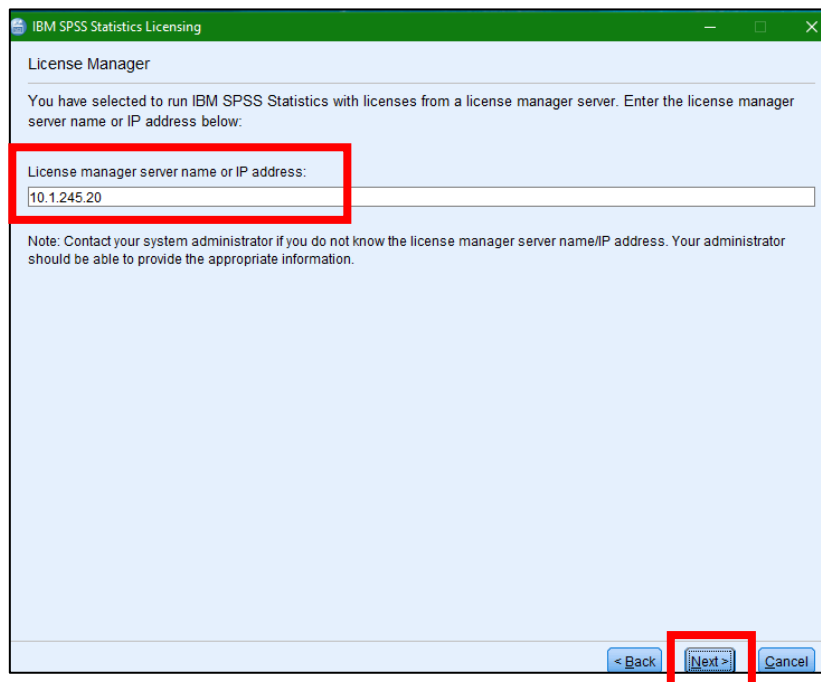
9. Active License การใช้งาน เลือกที่หัวข้อ Launch License Wizard และกด Next



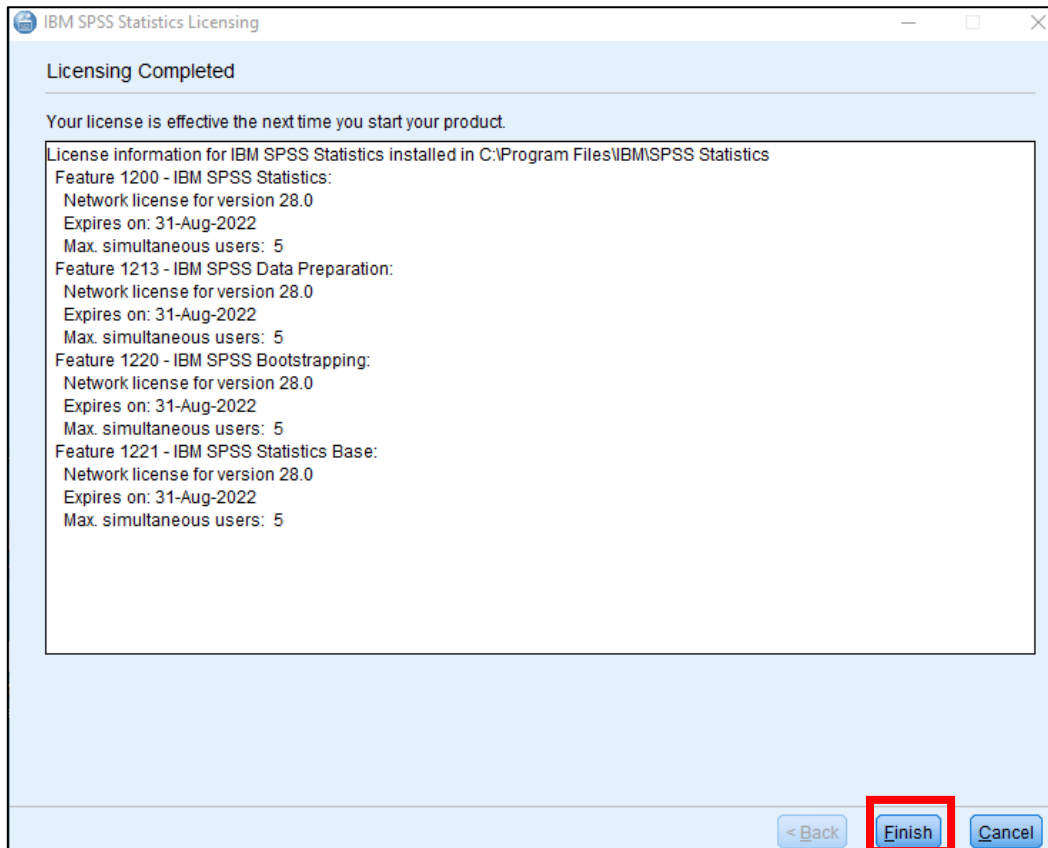
10. เลือกหัวข้อ Concurrent use license แล้วกด Next >



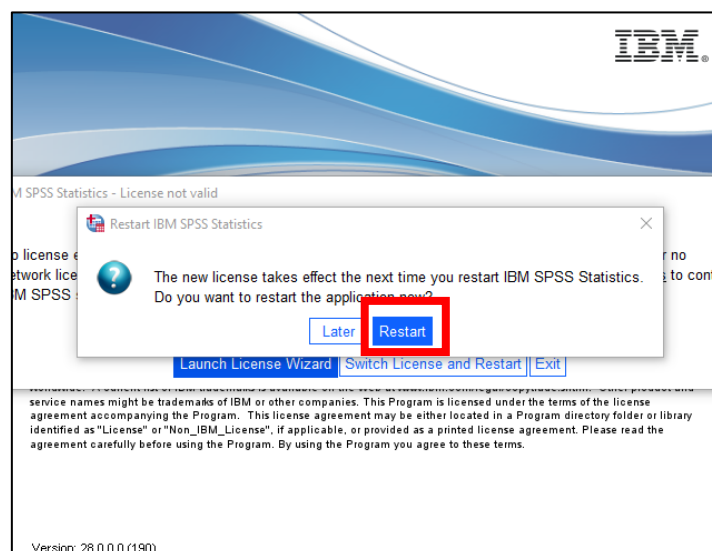
11. กรอกหมายเลข 10.1.245.20 ในช่อง License manager servername or IP address ให้ และกด Next >



12. หาก Active License สำเร็จ ระบบจะแสดงหน้าจอตั้งภาพ และให้กด Finish



13. เมื่อ Active License เสร็จเรียบร้อย โปรแกรมจะขึ้นหน้าจอแจ้งเตือนให้ Restart SPSS อีกครั้ง



14. เมื่อติดตั้ง SPSS พร้อม Active License ที่เรียบร้อยแล้ว จะปรากฏหน้าจอดังนี้

