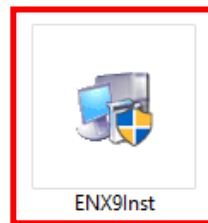


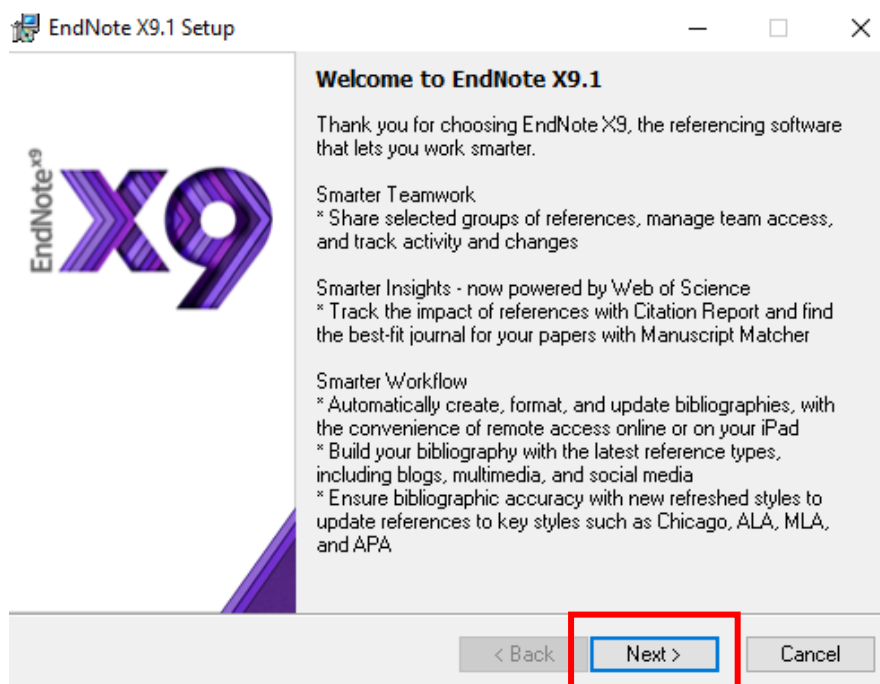
คู่มือการติดตั้งโปรแกรม



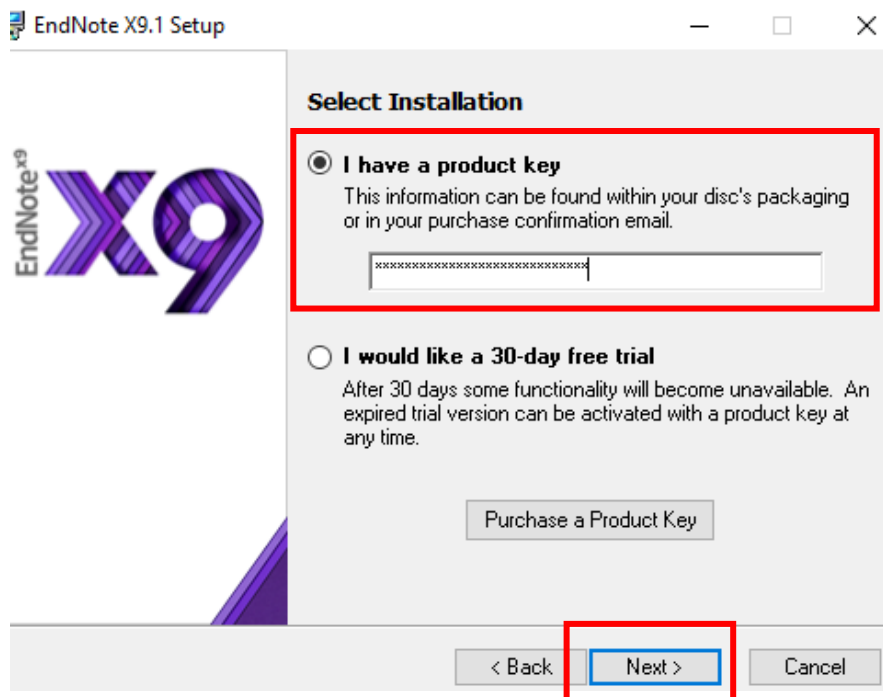
1. เมื่อดาวน์โหลดโปรแกรมเสร็จแล้ว คลิก ENX9Inst เพื่อติดตั้งโปรแกรม



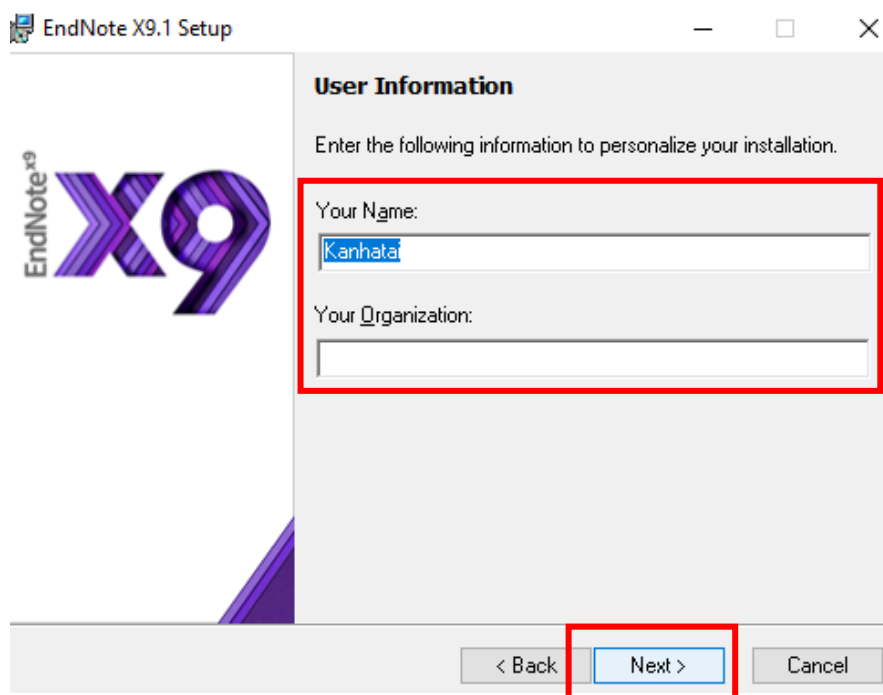
2. ก่อนการติดตั้งโปรแกรม จะต้องปิดโปรแกรม Microsoft Office ทั้งหมด เช่น Microsoft Word, PowerPoint แล้วคลิก Next



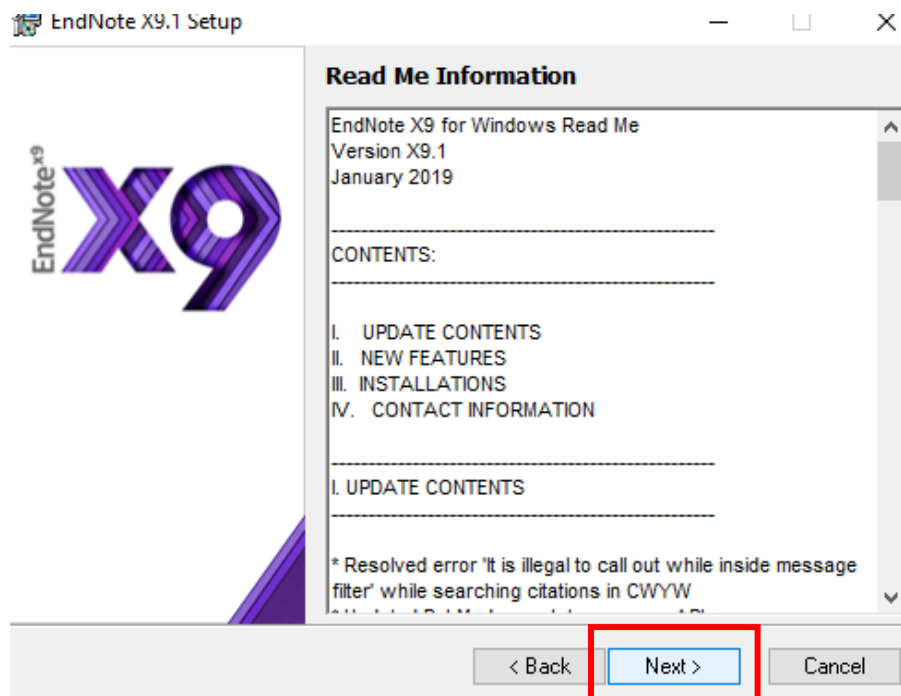
3. กรอกเลข Product Key ที่ดาวน์โหลดมา แล้วคลิก Next



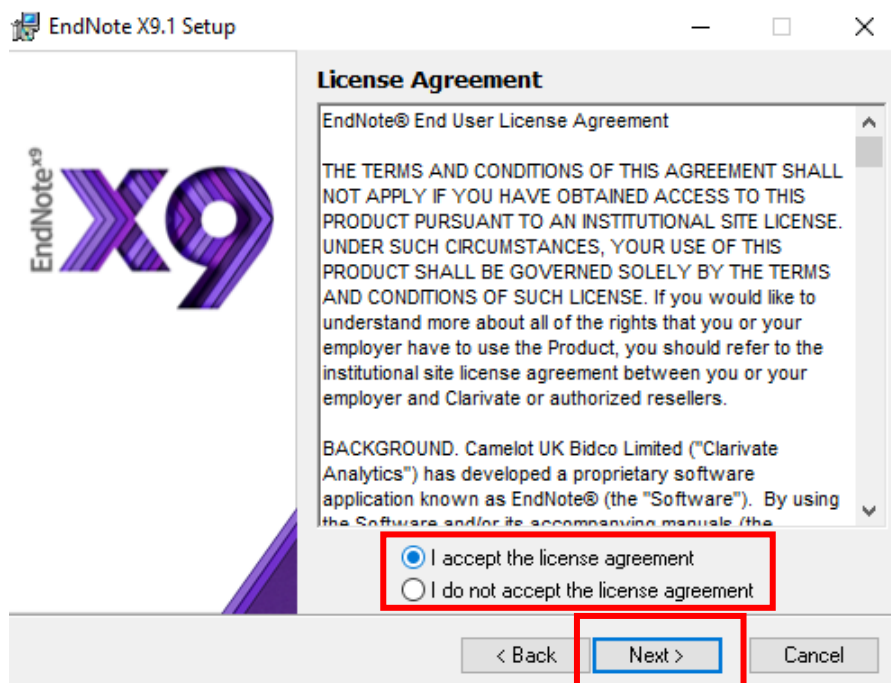
4. กรอกชื่อ และชื่อองค์กร แล้วคลิก Next



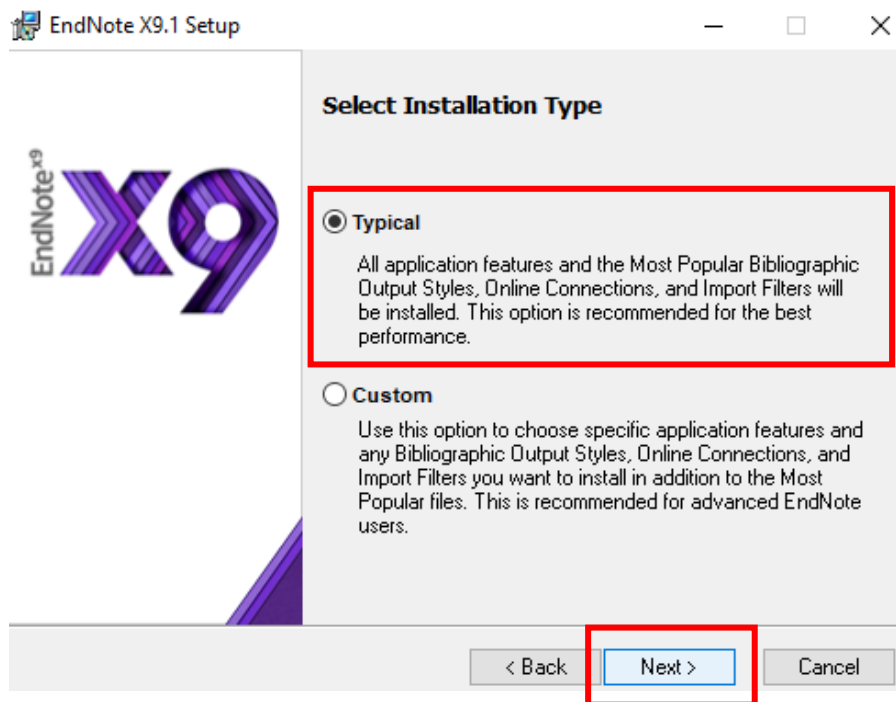
5. ปราบกฏรายละเอียดของโปรแกรม แล้วคลิก Next



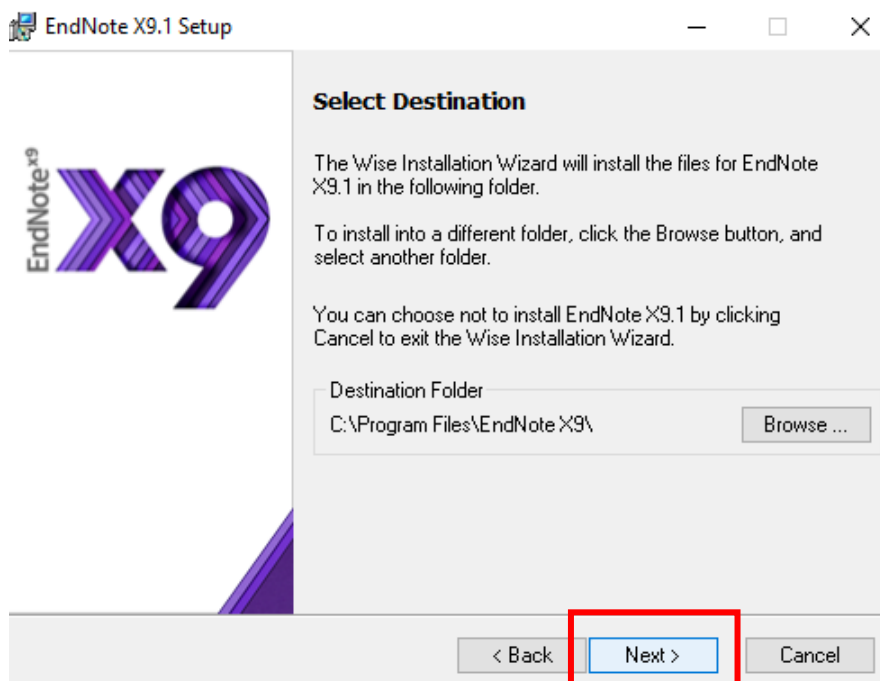
6. เลือก I accept the license agreement แล้วคลิก Next



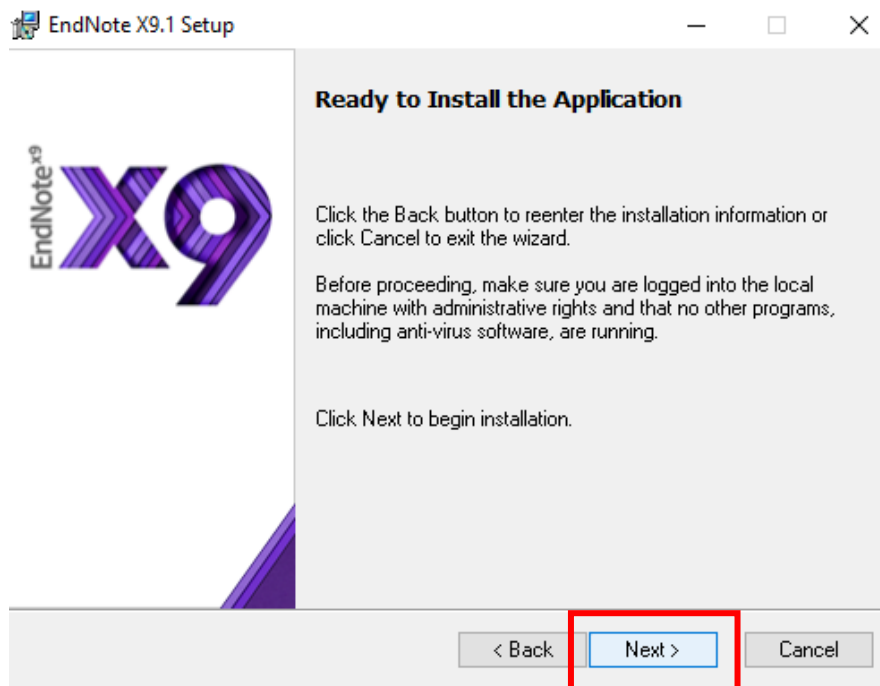
7. เลือก Typical แล้วคลิก Next



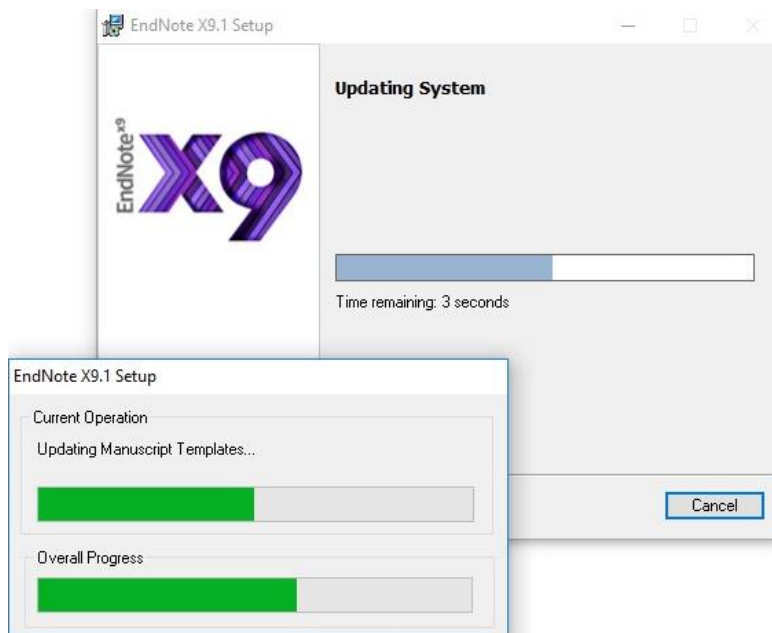
8. เลือกไดรฟ์ที่จะติดตั้ง แล้วคลิก Next



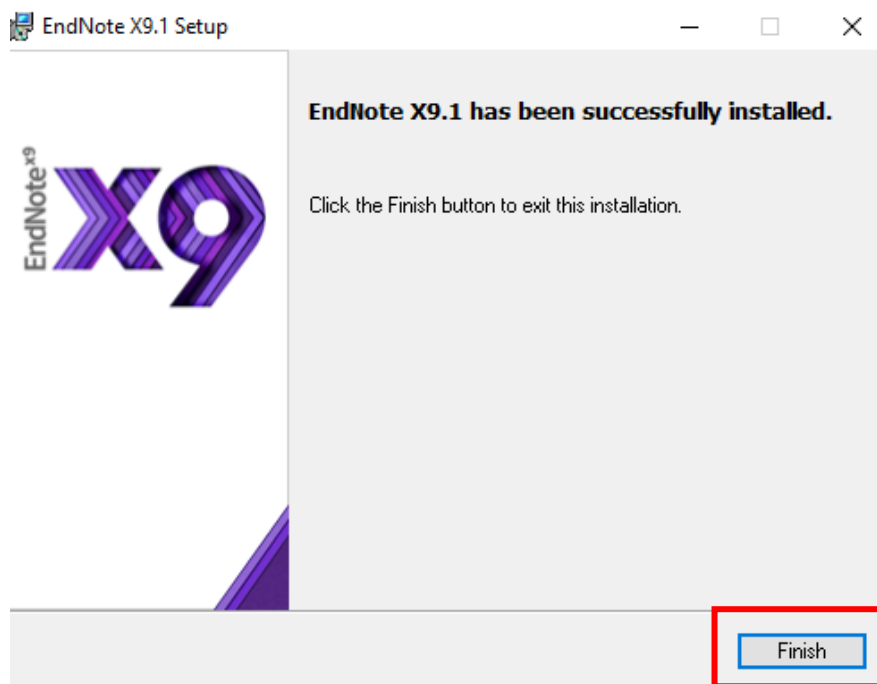
9. โปรแกรมพร้อมติดตั้งการใช้งานแล้วคลิก Next



10. โปรแกรมทำการติดตั้งและ Update ระบบ

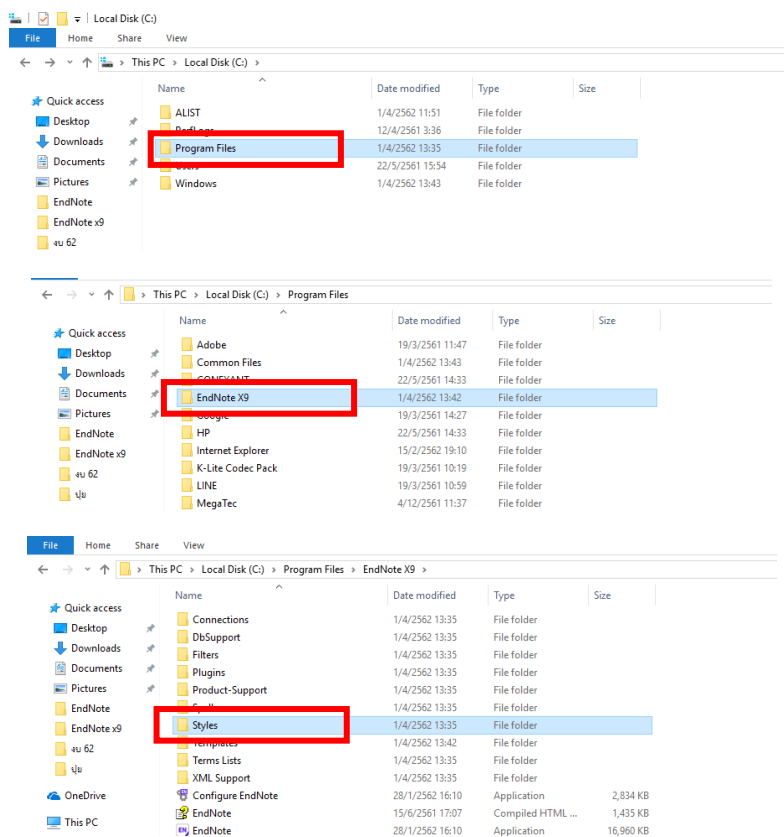


11. การติดตั้งโปรแกรมสำเร็จ คลิก Finish

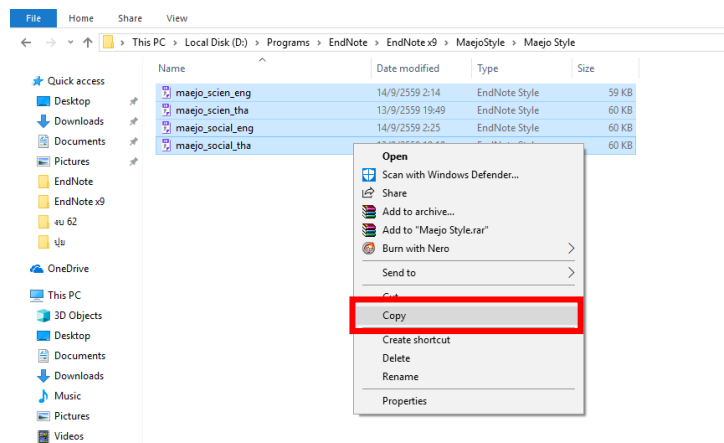


12. เมื่อติดตั้งเสร็จแล้ว ให้ทำการคัดลอก Styles รูปแบบการเขียนบรรณานุกรมของมหาวิทยาลัยแม่โจ้ ดังนี้

13. ไปไดรฟ์ที่ติดตั้งโปรแกรม แล้วคลิก Program Files >>EndNote X9 >>Styles



14. คัดลอก Styles ทั้งหมด



15. วางในโฟลเดอร์ Styles ที่ติดตั้งโปรแกรม และคลิก Continue

